

ООО "Иркутскэнергосбыт"

Технические условия на ремонт помещений
административного здания Усть-Илимского отделения
по адресу: г.Усть-Илимск, ул. К.Маркса, 35

Иркутск 2020 г.

Ведомость рабочих чертежей		
Лист	Наименование	Примечание
1	Пояснительная записка. Спецификация заполнения проёмов.	
2	План помещений 1-го этажа (демонтажные работы).	
3	План помещений 1-го этажа (ремонтные работы). Экспликация помещений 1-го этажа.	
4	Ведомость отделки помещений. Схема раскладки светопроводных светильников в потолках "Армстронг"	
5	Электромонтажная схема.	
6	Усиление дверных проёмов. Металлическая рама МР-1.	
7	Усиление дверных проёмов. Спецификация материалов. Указания к производству работ.	

I. Пояснительная записка

- 1.1 Данные технические условия составлены для осуществления ремонтных работ помещений по адресу Иркутская область, г.Усть-Илимск, ул.К.Маркса, д.35.
- 1.2 Экспликация помещений см. на листе ТУ-3.
- 1.3 Внутренняя отделка – см. ведомость отделки лист ТУ-4.
- 1.4 Объемы работ см. в дефектной ведомости.

II. Планировочное решение

- 2.1. Техническими условиями предусмотрен ремонт:
- ранее арендуемых помещений;
 - новых арендуемых помещений.
- 2.2. Работы выполнять в два этапа:
- 1 этап – ремонтные работы во вновь арендуемых помещениях;
 - 2 этап – ремонтные работы в существующих помещениях 1го этажа.

III. Конструктивное решение

- 3.1 Для создания необходимого пространства во вновь арендуемых помещениях (1 этап) необходимо выполнить:
- демонтаж кирпичных перегородок;
 - заложение проёмов в кирпичных перегородках;
 - пробивку проёмов в кирпичных перегородках с необходимым усилением;
 - устройство перегородок из ГКЛ;
 - ремонт системы отопления в новых помещениях;
 - полный ремонт поверхностей существующих строительных конструкций и устройство подвесных потолков "Армстронг";

- 3.2 Для ремонта в помещениях 1-го этажа (2 этап) необходимо выполнить:
- пробивку проёмов в кирпичных перегородках с необходимым усилением;
 - демонтаж/монтаж перегородок из ГКЛ;
 - полный ремонт поверхностей существующих строительных конструкций;
 - устройство подвесных потолков из плит Армстронг в помещении фронт-офиса.
- 3.3 Все применяемые материалы и их цвет согласовать дополнительно, после определения поставщика материалов.
- 3.4 Выполнить установку дверей в соответствии со "Спецификацией заполнения проёмов".
- 3.5 Стены в помещениях окрасить колером RAL 9002, (серый, палитра RAL), либо определить дополнительно, по согласованию.
- 3.6 Подвесные потолки «Армстронг» усилить установкой дополнительных подвесов на каждый светильник.
- 3.7 Выполнить устройство СКС и ОПС.

Спецификация заполнения проёмов

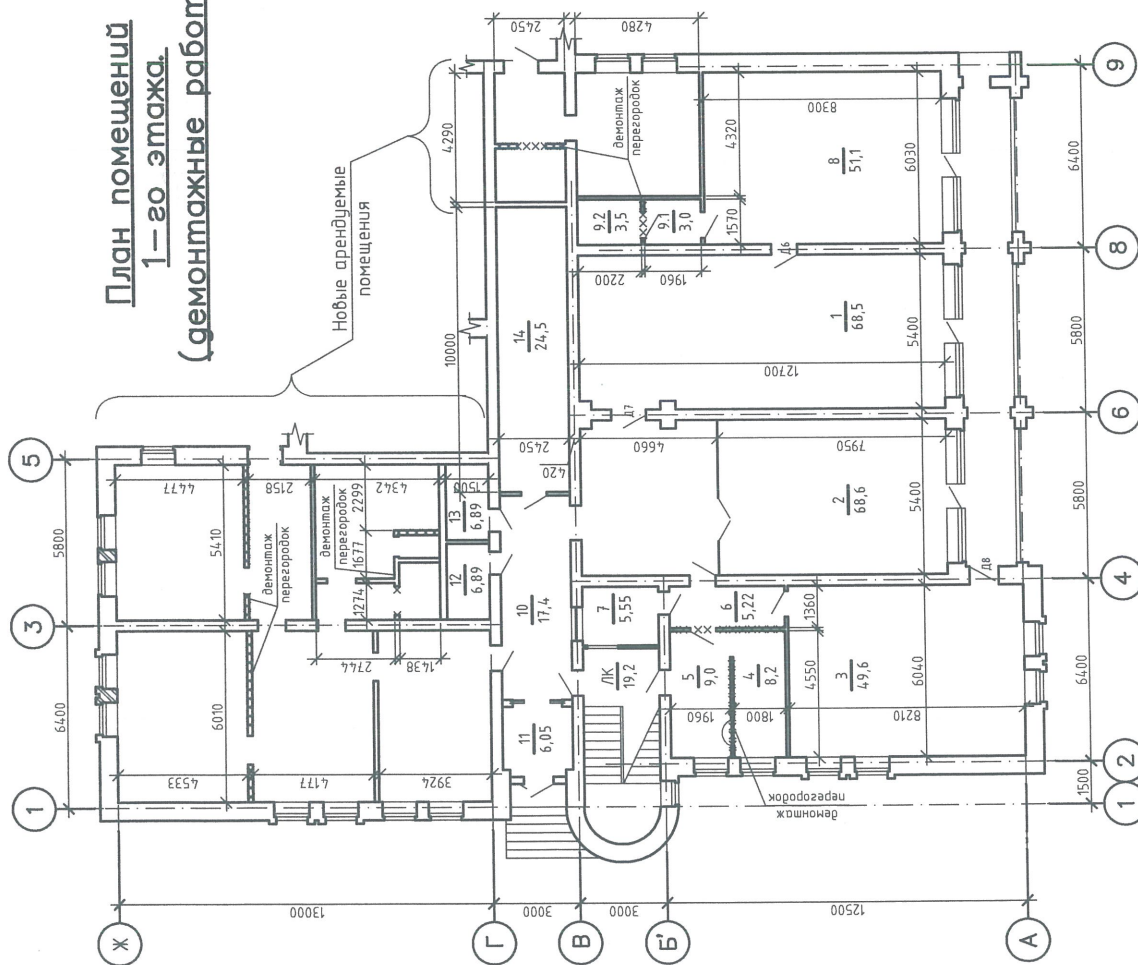
Поз.	Обозначение	Наименование	Кол.	Примечание
Д-1	ГОСТ 23747-88 (по типу)	Дверь 800х2100мм (h) из А1-профиля комбина-робанная, выпуклая, левая	3	Изготовить по согласованному эскизу
Д-2	ГОСТ 23747-88 (по типу)	Дверь 800х2100мм (h) из А1-профиля комбина-робанная, выпуклая, правая	3	Изготовить по согласованному эскизу
Д-3	ГОСТ 30247.2-94 (по типу)	Дверь 900х2100мм (h) стальная проёмовая, правая	2	Изготовить по согласованному эскизу
Д-4	ГОСТ 30247.2-94 (по типу)	Дверь 900х2100мм (h) стальная проёмовая, левая	1	Изготовить по согласованному эскизу
Д-5	ГОСТ 23747-88 (по типу)	Дверь 800х2800мм (h) из А1-профиля комбина-робанная, выпуклая, левая	1	Изготовить по согласованному эскизу
Д-6	ГОСТ 23747-88 (по типу)	Дверь 800х2800мм (h) из А1-профиля комбина-робанная, выпуклая, правая	1	Изготовить по согласованному эскизу
Д-7	ГОСТ 23747-88 (по типу)	Дверь 1200х2400мм (h) из А1-профиля комбина-робанная, выпуклая, правая	1	Перенос
Д-8	ГОСТ 30674-99 (по типу)	Дверь 900х2700 (h) из ПВХ-профиля, левая	1	Перенос
Д-9	ГОСТ 30674-99 (по типу)	Дверь 900х2700 (h) из ПВХ-профиля, правая	1	Изготовить по согласованному эскизу
О-1	ГОСТ 30674-99 (по типу)	Окно кассовое 900х900мм	2	Изготовить по согласованному эскизу

ООО "Иркутскэнергобыт", Усть-Илимское отделение			
Административное здание г. Усть-Илимск, ул. К.Маркса, 35		Стация	Лист
Ведомость рабочих чертежей. Пояснительная записка. Спецификация заполнения проёмов.		ТУ	1
		ООО "Иркутскэнергобыт"	

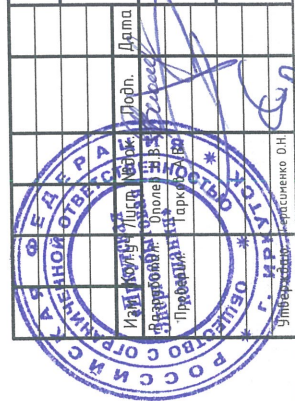


Экспликация помещений 1-20 этажа			
№ помещения	Наименование	Площадь м²	Примечание
1	Бухгалтерия	68,5	
2	Фронт-офис	68,6	
3	Договорной отдел	49,6	
4	Касса	8,2	
5	Кассовый зал	9,0	
6	Коридор	5,22	
7	Помещение охраны	5,55	
8	Рабочий кабинет	51,1	
9	Подсобное помещение	6,5	
10	Коридор	17,4	
11	Входной тамбур	6,05	
12	С.У.	6,89	
13	С.У.	6,89	
14	Склад	18,7	
15	Лестничная клетка	19,2	

План помещений
1-го этажа.
(ремонтные работы)



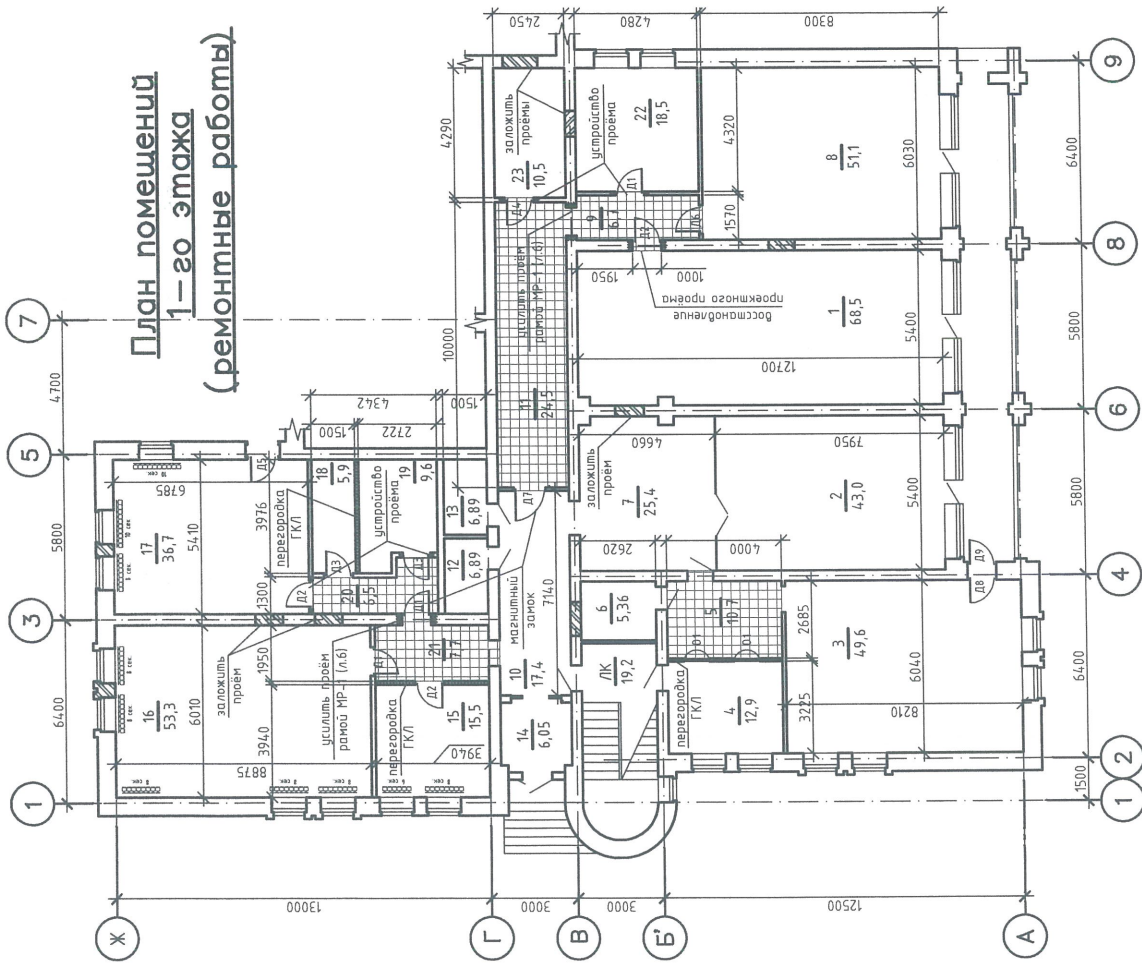
1. Общие данные см. лист 1.
2. Новые помещения в экспликации не отражены.



ООО "Иркутскэнергобыт", Усть-Илимское отделение			
Административное здание г. Усть-Илимск, ул. К.Маркса, 35	Статья	Лист	Листов
	ТУ	2	
План помещений 1-го этажа. Экспликация помещений 1-го этажа.		ООО "Иркутскэнергобыт"	

Экспликация помещений 1-го этажа		
№ помещения	Наименование	Площадь м²
1	Бухгалтерия	68,5
2	Фронт-офис	43,0
3	Рабочий кабинет	49,6
4	Касса	12,9
5	Кассовый зал	10,7
6	Комната персонала фронт-офиса	5,36
7	Зона ожидания клиентов	25,4
8	Рабочий кабинет	51,1
9	Тамбур	6,7
10	Коридор	17,4
11	Коридор	24,5
12	С.У.	6,89
13	С.У.	6,89
14	Входной тамбур	6,05
15	СЦ	15,4
16	Договорной отдел	53,3
17	Комната отдыха водителей	36,7
18	Архив договорного отдела	6,0
19	Склад	10,8
20	Тамбур	5,5
21	Тамбур	7,7
22	Кабинет зам. начальника	18,5
23	Склад	10,5
24	Лестничная клетка	19,2

План помещений
1-го этажа
(ремонтные работы)



Примечания:

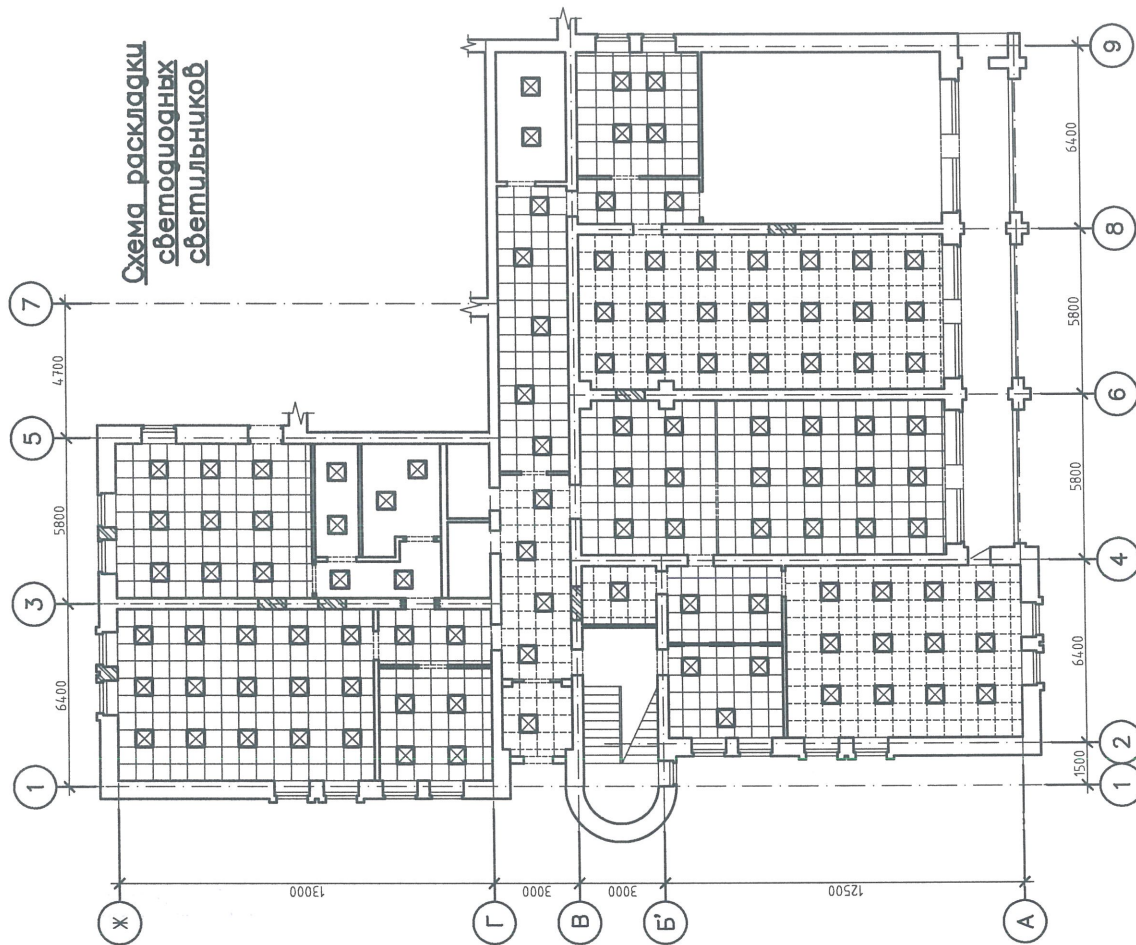
1. Общие данные см. лист 1.
2. Ведомости отделки помещений см. лист 4.
3. Колер окрасочных составов для стен - RAL 9002.

ООО "Иркутскэнергосбыт", Усть-Илимское отделение		Стация	Лист	Листов
Административное здание г. Усть-Илимск, ул. К.Маркса, 35		ТУ	3	
План помещений 1-го этажа (ремонтные работы). Экспликация помещений 1-го этажа.		ООО "Иркутскэнергосбыт"		

Ведомость отделки помещений 1-20 этажа. Площадь, м²

№ помещения	Вид отделки элементов интерьера						Примечание
	Потолок	Пло-щадь	Стены или перегородки	Пло-щадь	Пол	Пло-щадь	
1	Существующий "Armstrong"	68,5	Обои с последующей окраской		Линолеум на клею	68,5	
2	"Armstrong"	43,0	Обои с последующей окраской		Существующая керамическая плитка	43,0	
3	Существующий "Armstrong"	49,6	Обои с последующей окраской		Линолеум на клею	49,6	
4	"Armstrong"	12,9	Обои с последующей окраской		Линолеум на клею	12,9	
5	"Armstrong"	10,7	Окраска ВД-АК саставом		Керамическая плитка	10,7	
6	Существующий "Armstrong"	5,36	Окраска ВД-АК саставом		Линолеум на клею	5,36	
7	"Armstrong"	18,4	Обои с последующей окраской		Существующая керамическая плитка	18,4	
8	Существующий "Armstrong"	51,1	Обои с последующей окраской		Существующая	51,1	
9	"Armstrong"	6,7	Окраска ВД-АК саставом		Керамическая плитка	6,7	
10	Существующий "Armstrong"	17,4	Окраска ВД-АК саставом		Существующая керамическая плитка	17,4	
11	"Armstrong"	24,5	Окраска ВД-АК саставом		Керамическая плитка	24,5	
12	Существующий реечный	6,89	Существующая керамическая плитка		Существующая керамическая плитка	6,89	
13	Существующий реечный	6,89	Существующая керамическая плитка		Существующая керамическая плитка	6,89	
14	Существующий "Armstrong"	6,05	Окраска ВД-АК саставом		Существующая керамическая плитка	6,05	
15	"Armstrong"	15,4	Обои с окраской ВД-АК		Линолеум на клею	15,4	Новое
16	"Armstrong"	53,3	Обои с окраской ВД-АК		Линолеум на клею	53,3	Новое
17	"Armstrong"	36,7	Обои с окраской ВД-АК		Линолеум на клею	36,7	Новое
18	Окраска ВД-АК саставом	6,0	Окраска ВД-АК саставом		Линолеум КМ2	6,0	Новое
19	Окраска ВД-АК саставом	9,6	Окраска ВД-АК саставом		Линолеум КМ2	9,6	Новое
20	"Armstrong"	6,5	Окраска ВД-АК саставом		Керамическая плитка	6,5	Новое
21	"Armstrong"	7,7	Окраска ВД-АК саставом		Керамическая плитка	7,7	Новое
22	Существующий "Armstrong"	18,5	Обои с окраской ВД-АК		Линолеум на клею	18,5	Новое
23	Окраска ВД-АК саставом	10,5	Окраска ВД-АК саставом		Линолеум КМ2	10,5	Новое
24	Существующая	10,5	Существующая		Существующая керамическая плитка	10,5	

Схема раскладки светодиадных светильников



ООО "Иркутскэнерго", Усть-Илимское отделение

Административное здание
г. Усть-Илимск, ул. К.Маркса, 35

Схема раскладки светодиодных
светильников в потолках "Армстронг".
Рядомость отделки помещений.

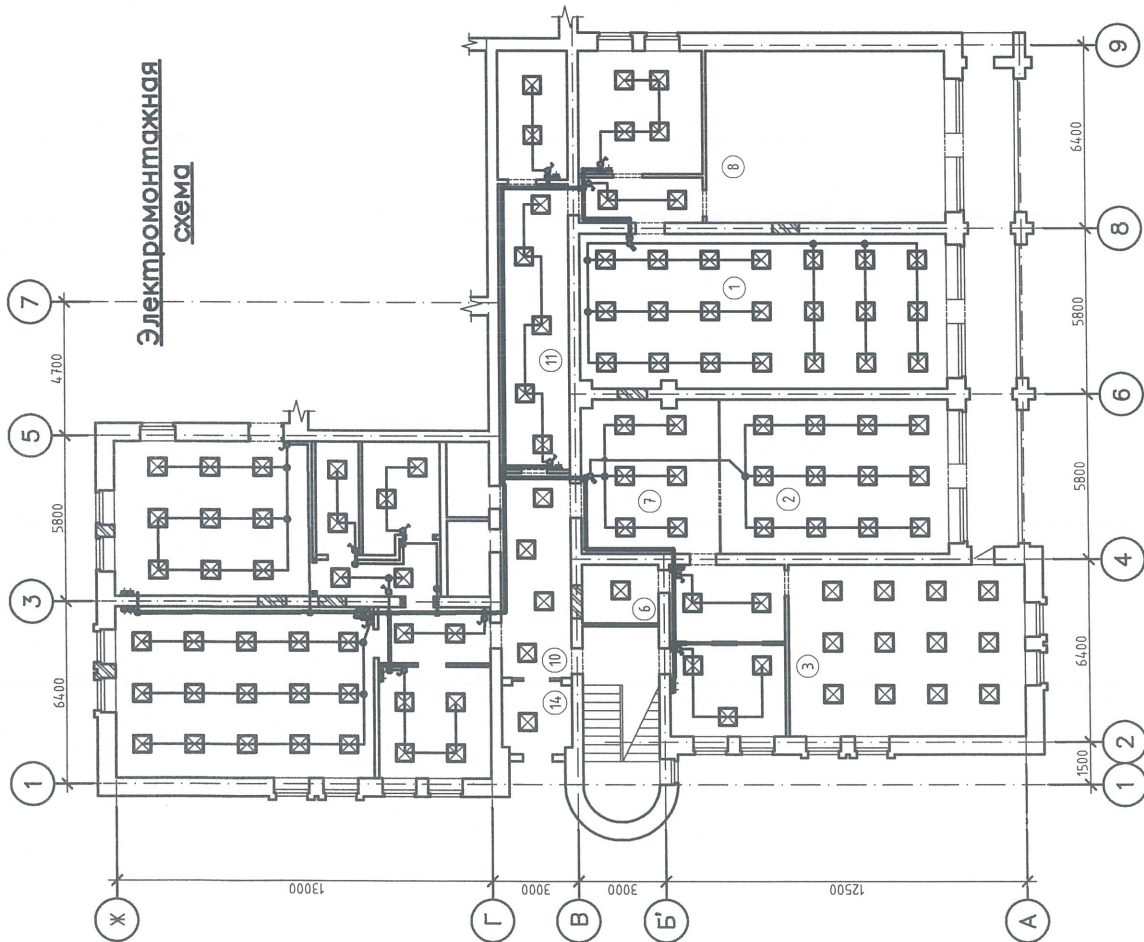
ООО "Иркутскэнергосбыт"

[illegible]

Игб. № подл.	Подп. и дата	Взам. унб. №
--------------	--------------	--------------

Условные обозначения

- люминесцентный светильник
- распределительная коробка
- выключатель двухклавишный
- выключатель одноклавишный
- розетка
- щит распределительный
- существующий потолок "Армстронг"
- новый потолок "Армстронг"




Примечания:

1. Общие данные см. лист 1.
2. В помещениях 3, 6, 10, 14 использовать существующую электрическую сеть.
3. В помещениях 1, 2, 7 использовать существующую электрическую сеть по возможности.

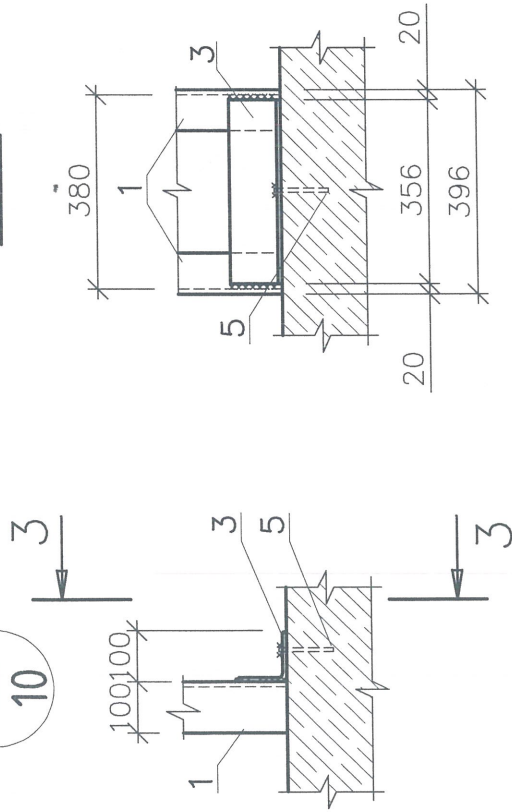
ООО "Иркутскэнергобыт", Усть-Илимское отделение			
Административное здание г. Усть-Илимск, ул. К.Маркса, 35		Лист	5
Схема раскладки светодиодных светильников. Электромонтажная схема.		Лист	5
ООО "Иркутскэнергобыт"			

Изм. № подл.	Подп. и дата	Взам. инв. №
--------------	--------------	--------------

	Изм. Код документа	Подп.	Дата
	Разработчик	Исполнитель	
ООО "Иркутскэнергосбыт", Усть-Илимское отделение Административное здание г. Усть-Илимск, ул. К.Маркса, 35 <u>Усиление дверных проёмов</u> Металлическая рама МР-1. Число 1 2.			
Стадия		Лист	Листов
ТУ		6	

2-2

3/10



Указания к производству работ

1. Наметить на стене размеры устраиваемого проёма.
2. Произвести штрассление части стены под перемычку (поз.2).
3. Произвести увлажнение прощрабленного участка стены.
4. Завести в проектное положение уголки перемычки (поз.2). Установить шпильки в перемычку. Произвести намет из расширяющегося портланд-цементного раствора. Затянуть шпильки.
5. Выполнить вырезку проёма небольшими частями. Вырезку производить без применения пневмо-инструментов с высокой энергией удара (отбойных молотков), а только методом резки, обеспечивающих сохранность остающихся частей конструкции, без видимых повреждений (сколов, трещин).
6. Установить уголки стоек (поз. 1). Завести уголки (поз.3) и приварить.
7. Установить и приварить пластины (поз.4). Заанкерить конструкцию в указанных местах. Металлоконструкции оштукатурить по сетке.

1. Общие данные см. лист 1.
2. Работать совместно с листом 3.
3. Электросварку производить электродами типа Э42А по ГОСТ 9467-75*
4. Катет сварных швов не менее Kf=5 мм в соответствии со СНиП II-13-81*
5. Материал из стали марки С245.
6. Все размеры уточнить по месту.



Спецификация материалов					
Поз.	Обозначение	Наименование	Кол.	Масса ед., кг	Приме- чание
	Металлическая рама МР-1				
1	ГОСТ 8510-86*	L100x8мм, l=2150мм	4	26,4	105,6
2	ГОСТ 8510-86*	L100x8мм, l=2190мм	2	26,95	53,9
3	ГОСТ 8510-86*	L100x8мм, l=350мм	4	4,3	17,15
4	ГОСТ 103-76*	-80x8мм, l=350мм	14	1,76	24,65
5	Анкерный болт	Ø8мм, l=100мм	8		
6	Шпилька	Ø16мм, l=450мм	6		

Инд. № подл.	Подп. и дата	Взам. инв. №
--------------	--------------	--------------